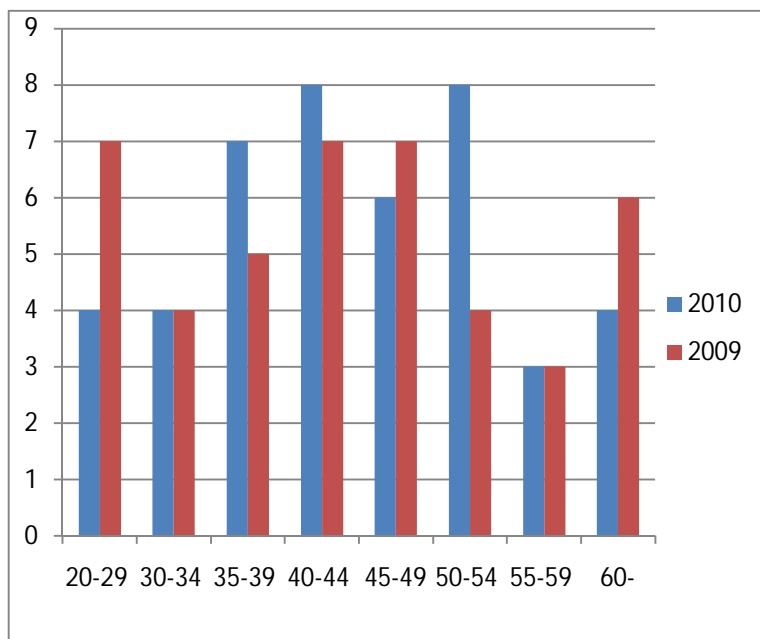


### Henkilöstön ikäjakauma

	2010	2009
20-29	4	7
30-34	4	4
35-39	7	5
40-44	8	7
45-49	6	7
50-54	8	4
55-59	3	3
60-	4	6
yhteensä	44	43 hlöä
Keski-ikä	44v	44 v
naisia	34	32
miehiä	10	11



### Henkilöstön lukumäärä tehtäväalueittain

	2010
Seurakuntatyö	29
Hallinto	6
Hautausmaatyö	2
Kiinteistö- ja kirkonpalvelust	7
yhteensä	44

### Palveluksessa oloaika

alle 5 v	22
5-14 v	14
15-24 v	3
yli 25 v	5

