

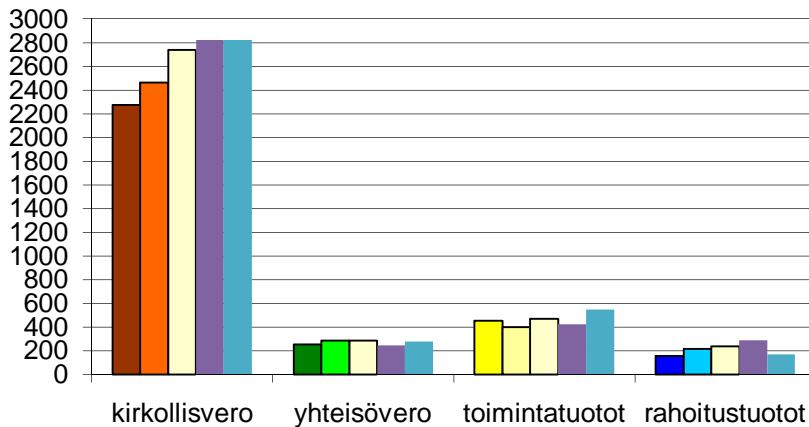
Talous 2006 -2010

t.€

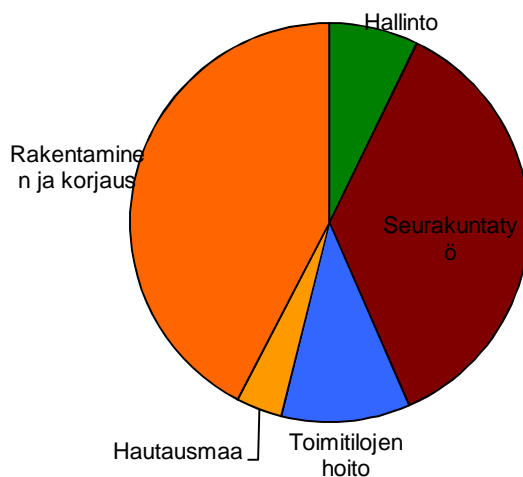
veroprosentti 1,25 % vuodesta 1975

	2006	2007	2008	2009	2010
Toimintatuotot	452	402	470	425	548
Toimintakulut	-2363	-2548	-2709	-2745	-2813
Toimintakate	-1911	-2146	-2239	-2320	-2265
Verotulot,netto	2471	2691	2963	3002	3031
Keskusrahastolle	-145	-151	-156	-171	-179
Rahoitustuotot,netto	155	219	240	291	168
Vuosikate	570	613	808	802	755
Investoinnit,netto	-323	-60	-62	-549	-1609
Kassa kasvoi/väheni	247	553	746	253	-854

Seurakunnan tulot 2006-2010



Varojen käyttö v.2010



MÄNTSÄLÄN SEURAKUNTA
(esimerkkejä toimintamenoista)

	2007 t€		2008 t€		2009 t€		2010 t€	
	€jäsen	15937 jäsentä	€jäsen	16186 jäsentä	€jäsen	16313 jäsentä	€jäsen	16284 jäsentä
Yleishallinto	297	18,64	315	19,46	308	18,88	274	16,83
Talous- ja henkilöstöhallinto	145	9,10	159	9,82	152	9,32	145	8,90
Kirkonkirjojen pito	45	2,82	43	2,66	40	2,45	37	2,27
Kirkkoherranvirasto	17	1,07	20	1,24	18	1,10	21	1,29
Muu hallinto	90	5,65	93	5,75	98	6,01	71	4,36
Seurakunnallinen toiminta	1160	72,79	1255	77,54	1311	80,37	1375	84,44
Jumalanpalvelukset ja toimitukset	188	11,80	199	12,29	201	12,32	256	15,72
Aikuistyö	43	2,70	29	1,79	37	2,27	41	2,52
Viestintä	50	3,14	56	3,46	48	2,94	48	2,95
Kuorot ja musiikkityö	65	4,08	74	4,57	76	4,66	70	4,30
Lapsityö yhteensä	212	13,30	232	14,33	243	14,90	235	14,43
Varhaisnuorisotyö	78	4,89	90	5,56	91	5,58	99	6,08
Rippikoulutyö	153	9,60	157	9,70	166	10,18	228	14,00
Nuorisotyö	64	4,02	67	4,14	67	4,11	73	4,48
Diakoniatyö	151	9,47	167	10,32	171	10,48	175	10,75
Lähetystyö	73	4,58	107	6,61	102	6,25	109	6,69
Muu seurakuntatyö	83	5,21	77	4,76	109	6,68	41	2,52
Hautaustoimi	154	9,66	143	8,83	167	10,24	141	8,66
Kiinteistötoimi	534	33,51	526	32,50	535	32,80	396	24,32